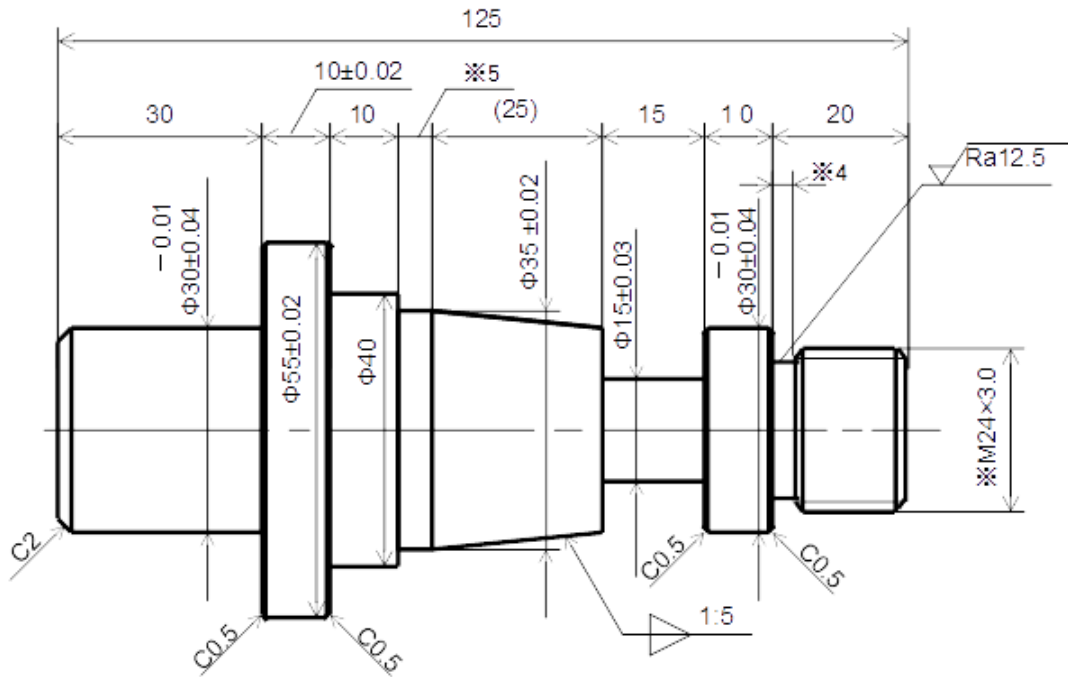
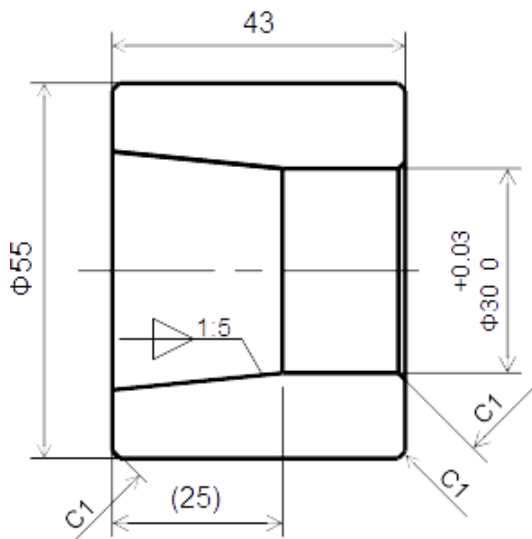


第18回高校生ものづくりコンテスト関東大会 旋盤作業部門課題部品図

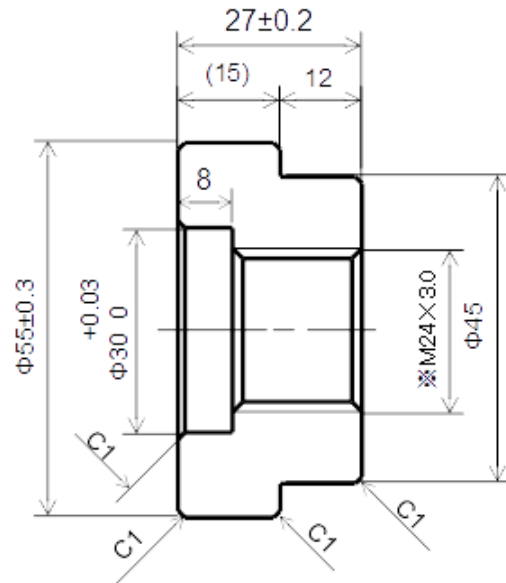
① $\sqrt{Ra1.6}$ ($\sqrt{Ra12.5}$)



② $\sqrt{Ra1.6}$



③ $\sqrt{Ra1.6}$



公差等級		基準寸法の区分				
		0.5以上	3を超え	6を超え	30を超え	120を超え
記号	説明	3以下	6以下	30以下	120以下	400以下
		許容差				
f	精級	± 0.05	± 0.05	± 0.1	± 0.15	± 0.2

- ・※印と参考寸法は測定しない。
- ・指定公差以外は普通公差 JIS B 0405-f (精級) とする。
- ・指示のない各稜は糸面取り (C0.1~C0.3) をすること。