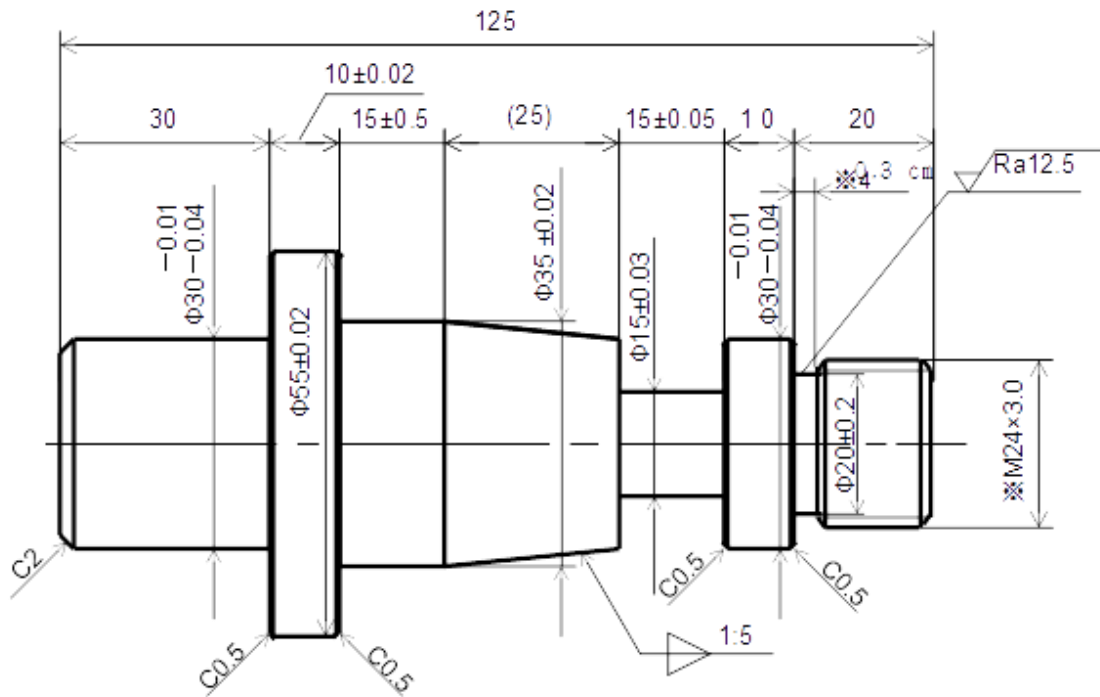
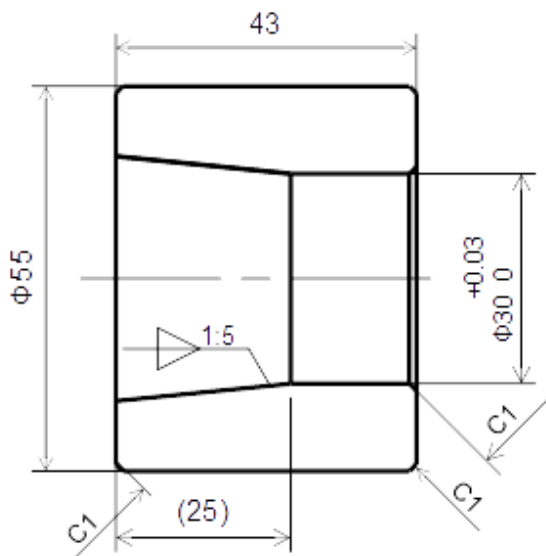


# 第19回高校生ものづくりコンテスト関東大会 旋盤作業部門課題部品図

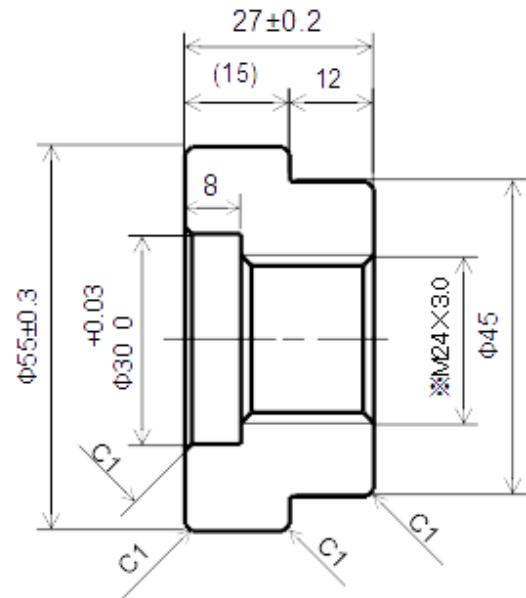
①  $\sqrt{Ra1.6}$  ( $\sqrt{Ra12.5}$ )



②  $\sqrt{Ra1.6}$



③  $\sqrt{Ra1.6}$



公差等級		基準寸法の区分				
		0.5以上 3以下	3を超え 6以下	6を超え 30以下	30を超え 120以下	120を超え 400以下
記号	説明	許容差				
f	精級	±0.05	±0.05	±0.1	±0.15	±0.2

- ・※印と参考寸法は測定しない。
- ・指定公差以外は普通公差 JIS B 0405-f (精級) とする。
- ・指示のない各稜は糸面取り (C0.1~C0.3) をすること。